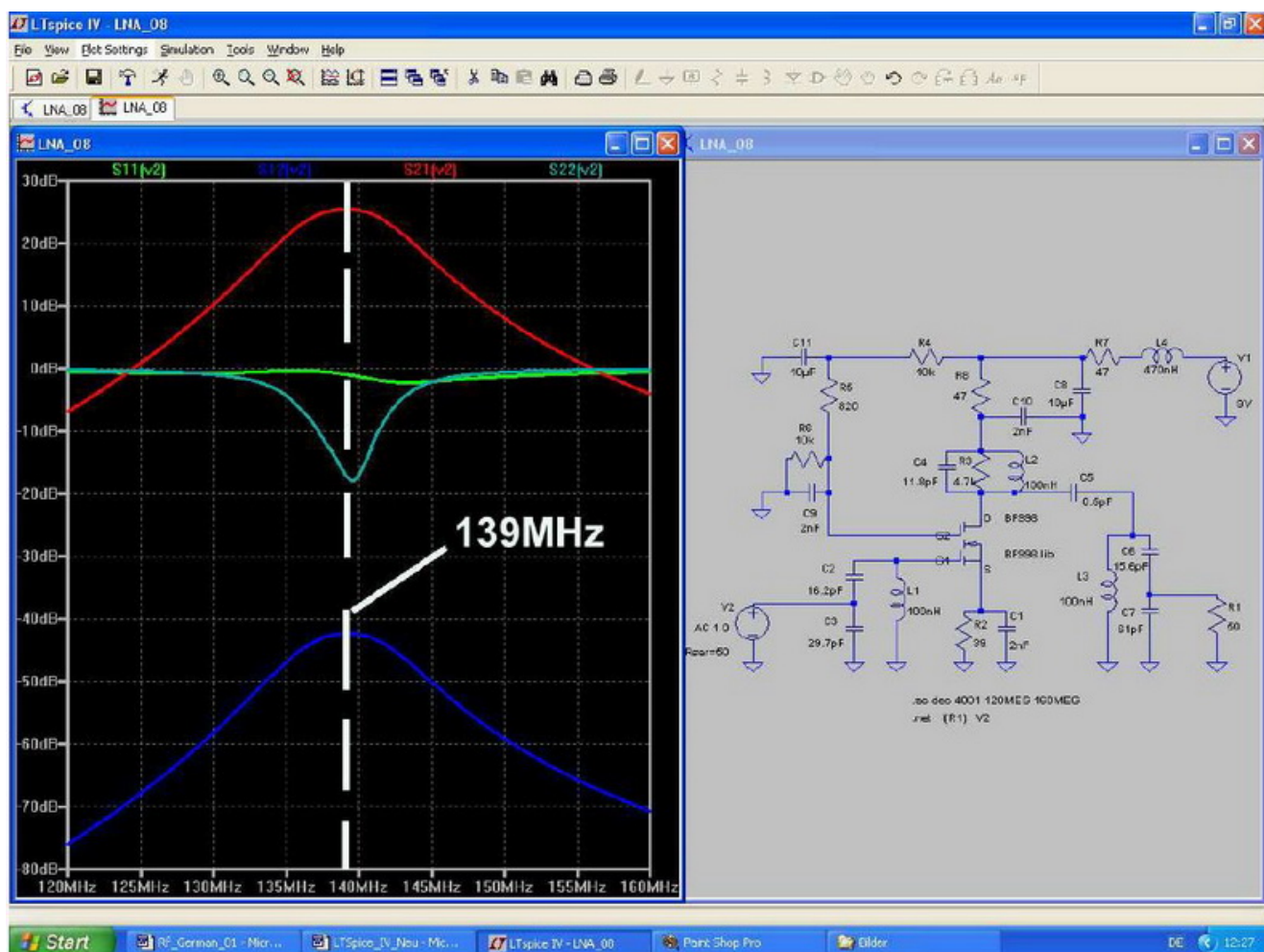


Simulation d'un RX 137 MHz avec LTSpice

Écrit par Admin

Mardi, 13 Mars 2012 18:13 - Mis à jour Mercredi, 14 Mars 2012 22:20



LTSpice permet de simuler [ce document](#) que développe les complexes dont conceipe un 03 est le pour car

Ce papier est une version condensée d'un article en trois parties parues dans la revue "UKW Berichte" e

[Ce site](#) nous fournit également des modèles pour LTSpice, des paramètres S, un tutoriel de démarrage

A lire (en anglais) sans modération.